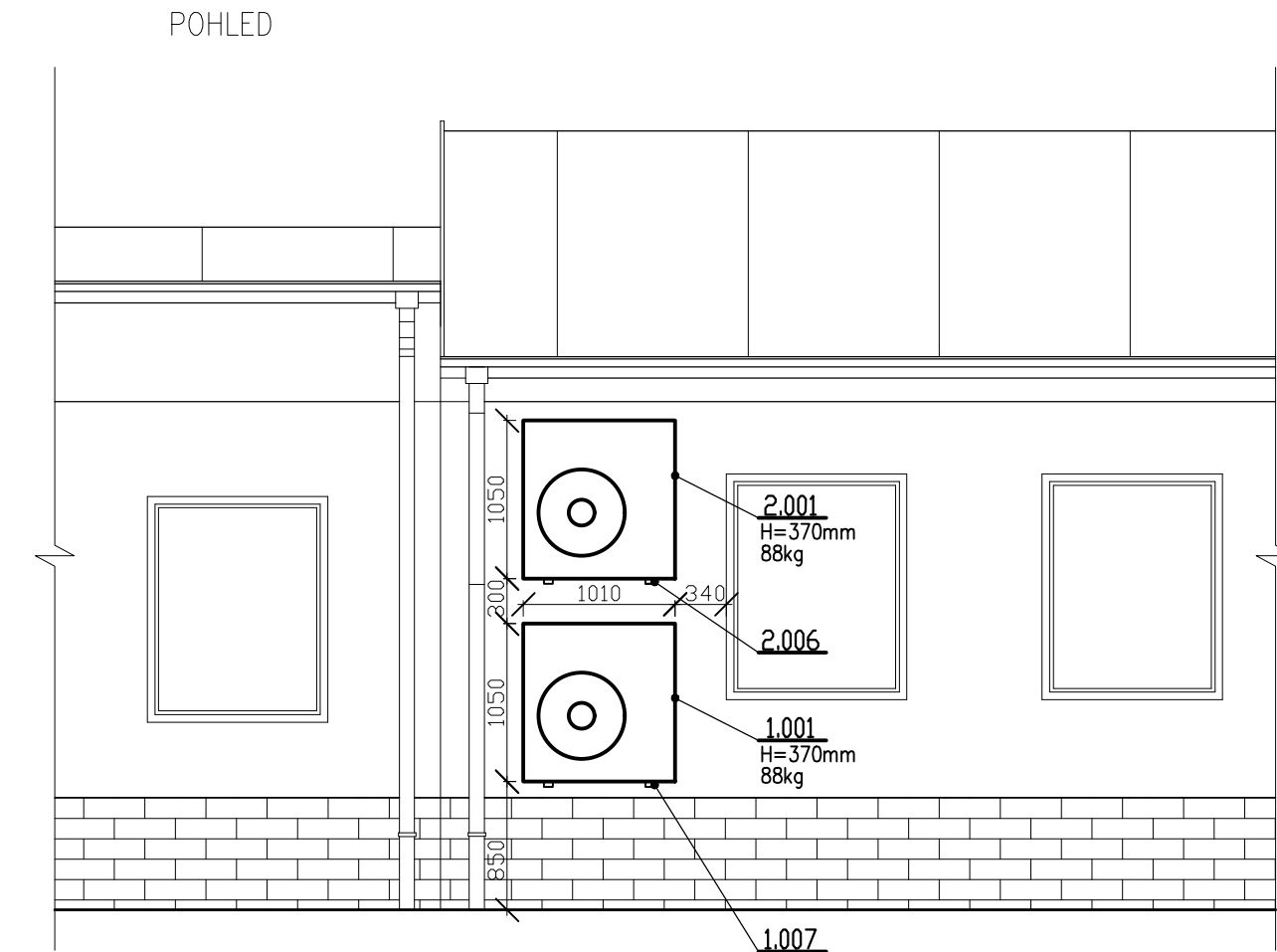


LEGENDA:

- PŘÍVOD VZDUCHU
- ODVOD VZDUCHU
- VENTILÁTOR
- CHLADIČ
- OHŘÍVAČ
- FILTR
- S.H. 1000 SPODNÍ HRANA NAD PODLAHOU
- H.H. 100 HORNÍ HRANA POD STROPNÍ DESKOU
- GAS ROZVODY CHLADIVA R32
- ROZVODY KONDENZÁTU



EVROPSKÁ UNIE  
Evropské strukturální a investiční fondy  
Operační program Doprava

Ministerstvo dopravy  
Státní fond dopravní infrastruktury

Jiná ověření:

Paré:

Orientační schéma:

Razítko oprávněné osoby:

Podpis:

Datum:

Revize:	Datum:	Popis:	Kontroloval:
000	31.03.2025	Čistopis dokumentace PDPS	Ing. Emil Špaček
P002	30.11.2024	DSP + PDPS k připomínkám	Ing. Emil Špaček
P001	15.05.2024	Návrh technického řešení	Ing. Emil Špaček

Stavebník/Investor:	<b>Správa železnic, státní organizace</b>	
Adresa:	Dlážděná 1003/7, 110 00 Praha 1	
Zástupce investora:	Stavební správa východ	
Adresa:	Nerudova 773/1, 779 00 Olomouc	

Zhotovitel díla:	<b>SAGASTA s.r.o.</b>	
Adresa:	Novodvorská 1010/14, 142 00, Praha 4 - Lhotka	
Kontakt:	T: +420 261 344 100 E: info@sagasta.cz	
Zhotovitel části/objektu:	<b>SAGASTA s.r.o.</b>	
Adresa:	Novodvorská 1010/14, 142 00, Praha 4 - Lhotka	
Kontakt:	T: +420 261 344 100 E: info@sagasta.cz	
Hlavní projektant (HIP):	Ing. Emil Špaček	Specialista: -

Název stavby/akce:	<b>Rekonstrukce traťového úseku Žďár nad Sázavou (mimo)- Sázava u Žďáru (mimo)</b>		Označení investora: S 561352001
Název části:	Ostatní technologická zařízení		Zakázka: 123162
Název objektu/dílčí části:	<b>žst Žďár n. Sázavou, vzduchotechnika SM</b>		Označení části: <b>D.1.4.3</b>
Název přílohy:	REZ A-A A POHLED		Označení objektu/komplexu: <b>PS 11-04-31</b>
Název dílčí části přílohy:			Číslo přílohy (typ/pořadí): <b>2. 002</b>
Odpovědný projektant: Ing. Emil Špaček	Zpracovatel přílohy: Ing. Lucia Hinerová	Měřítko: 1:50 Formáty: 2xA4	Stupeň dokumentace: <b>DSP+PDPS</b>
Kraj: Vysočina	Katastrální území: viz textová část	TUDU: viz textová část	Smluvní datum zpracování: <b>03/2025</b>
<div><div>S-kód: S561352001</div><div>Stupeň dokumentace: Část: PDPIS-DI43X</div><div>Objekt: PISI0431</div><div>Podobjekt: X</div><div>Příloha: 2</div><div>Revize: 000</div></div> <div>DOKUMENTACI LZE UŽÍVAT POUZE VE SMYSLU PŘÍSLUŠNÉ SMLOUVY O DÍLO. VÝKRES, ČÍ JEHO ČÁST, MŮŽE BÝT KOPÍROVÁN NEBO JINÝM ZPŮSOBEM ROZŠÍŘOVÁN POUZE PO PŘEDCHOZÍM SOUHLASU SAGASTA, s.r.o.</div>			